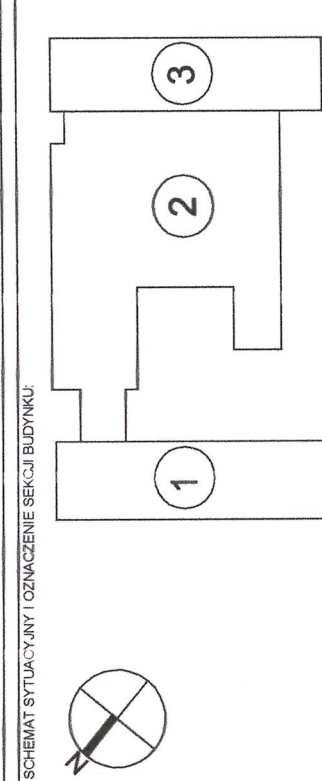


Wykotwienia wg rysunków danych elementów.

[illegible]

LWAGI	NUMER	PROJEKT WYKONAWCZY TREŚĆ MODYFIKACJI	PW	07 2020	DATA
	00	Planowa pracal miedzy budowlancza i plan wykreślony z Planu Macierowego lokalizacji, nie został wykonany za dnia. Wykonano jedynie warianty wewnętrzne. Należy czaić z podziałem na wszystkie krajiny wyszczególnić ich nazwy i typy, tym samym zaś i innych kolumnach. Projektant powinien być świadomy, że Plan wykreślony jest tylko jednym z wielu możliwych wariantów. Projektant powinien być świadomy, że Plan wykreślony jest tylko jednym z wielu możliwych wariantów.			



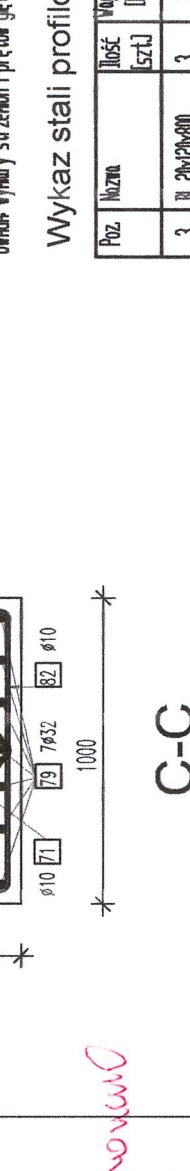
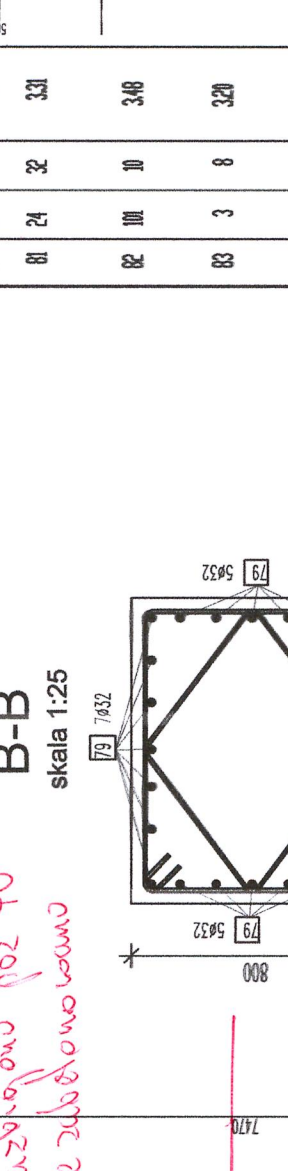
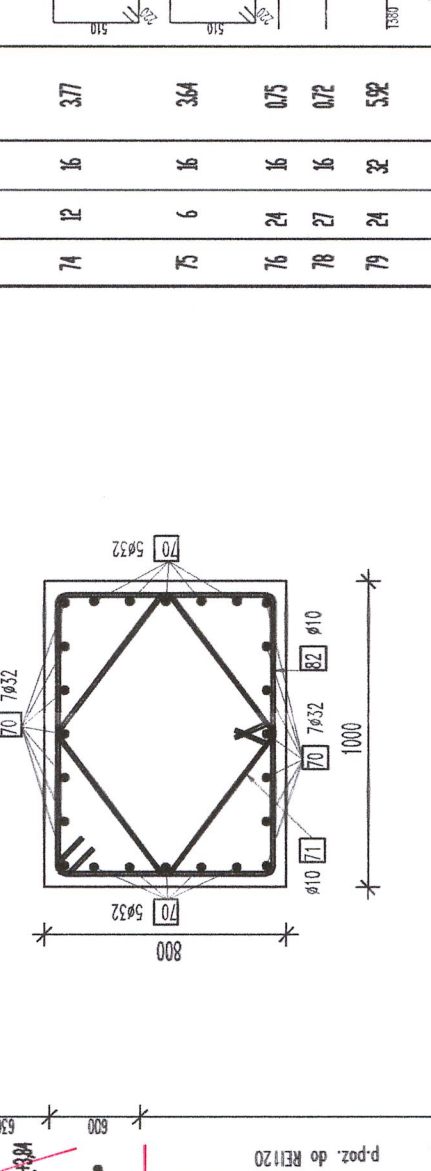
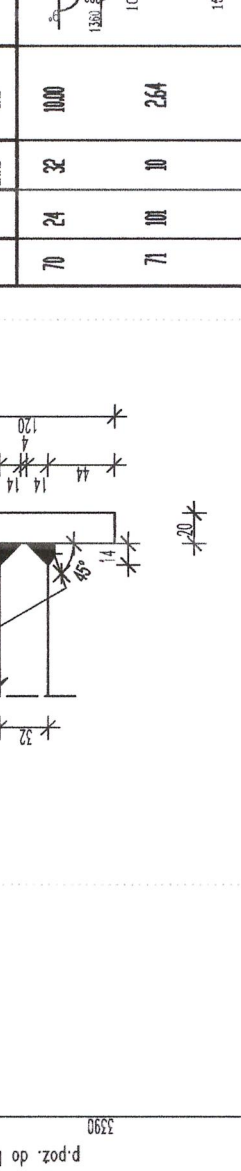
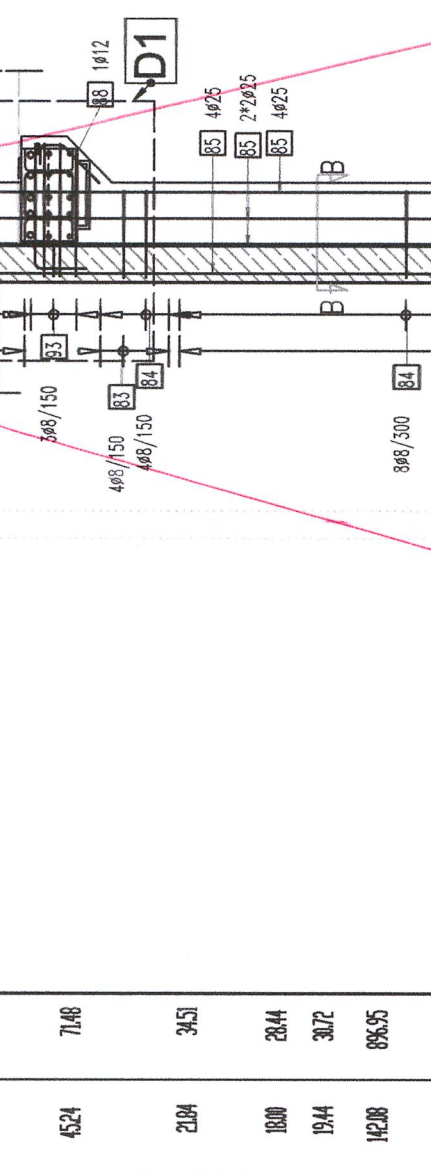
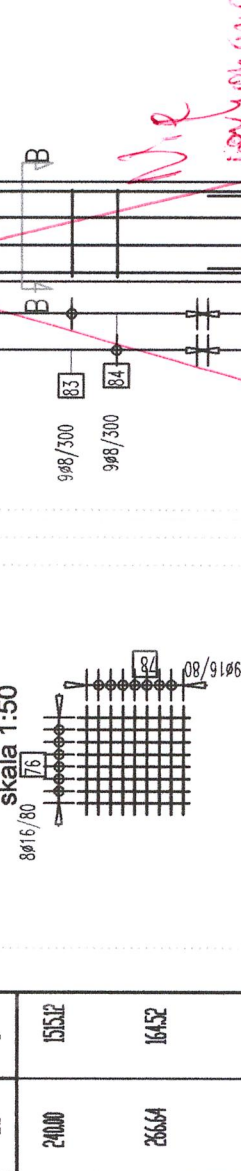
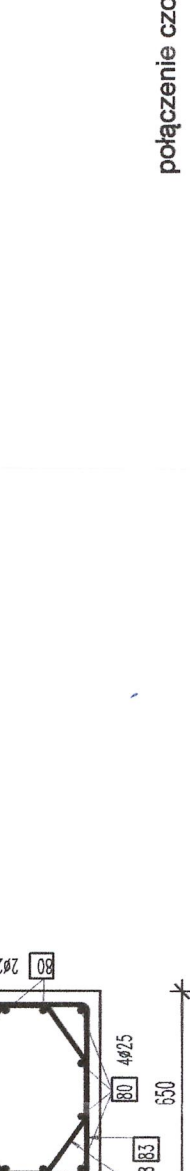
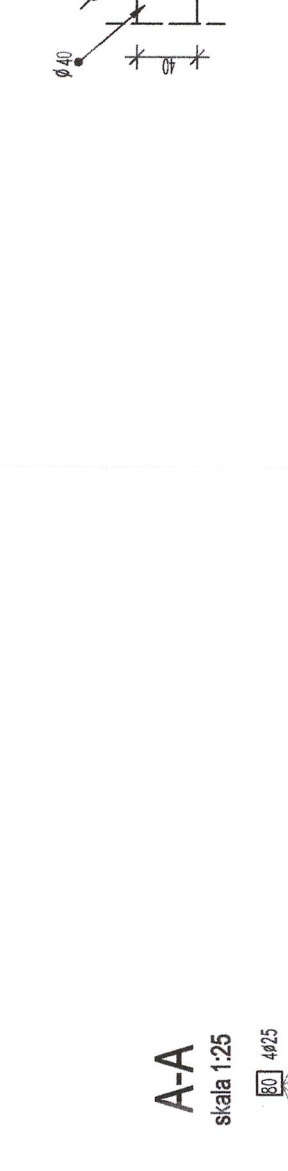
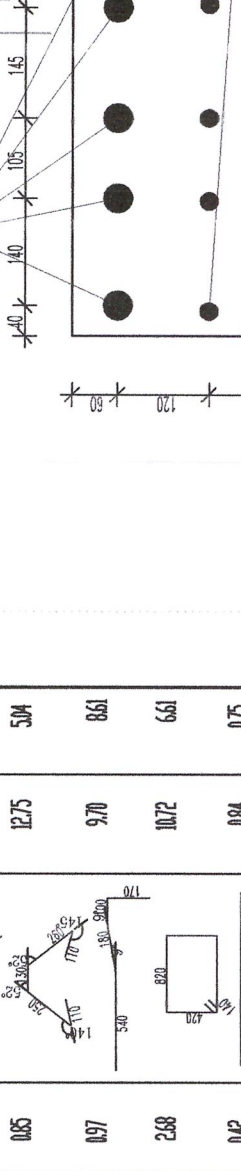
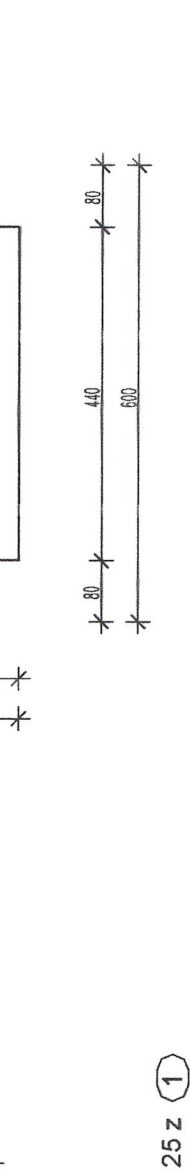
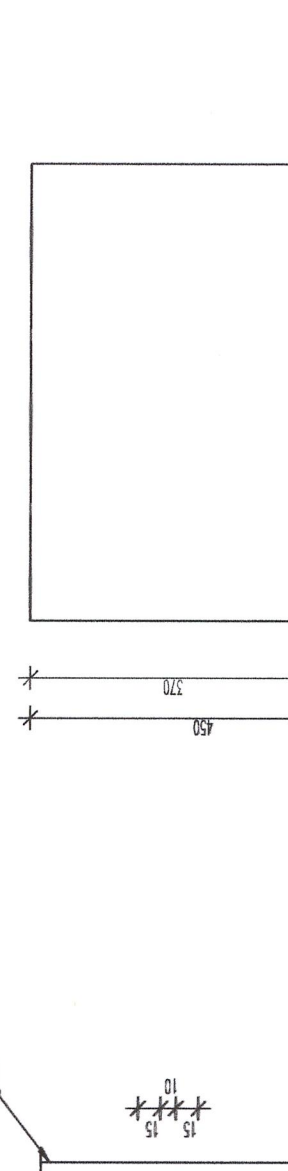
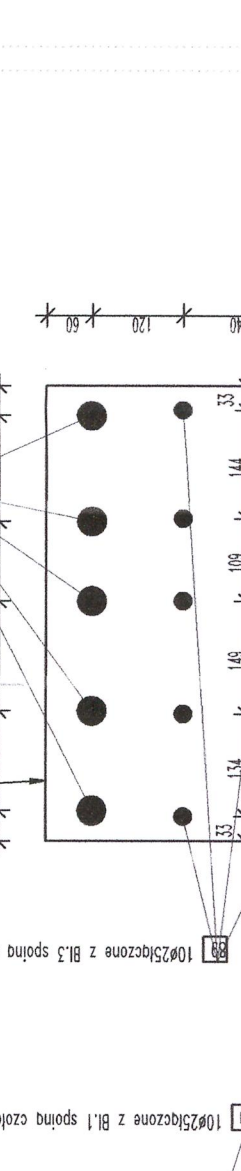
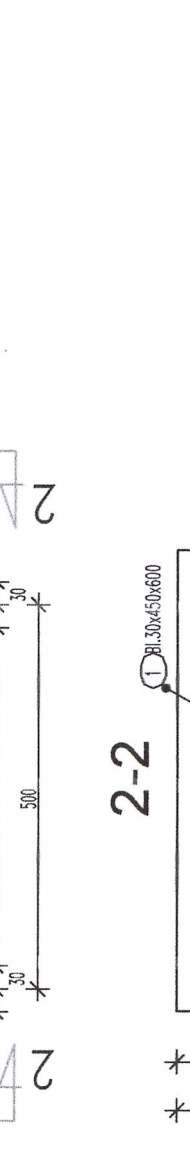
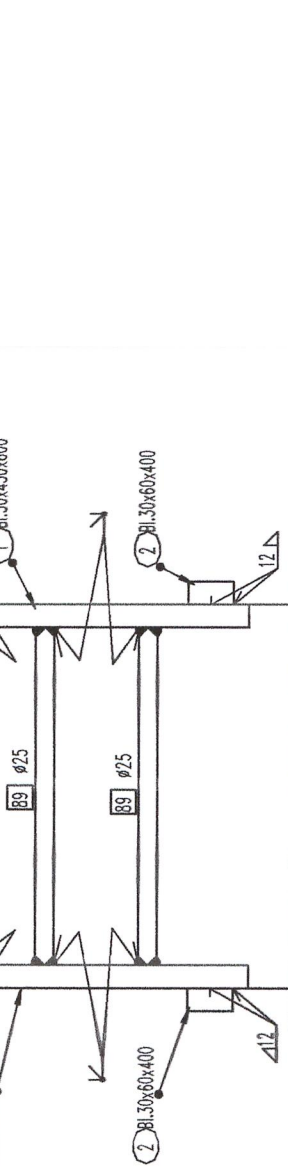
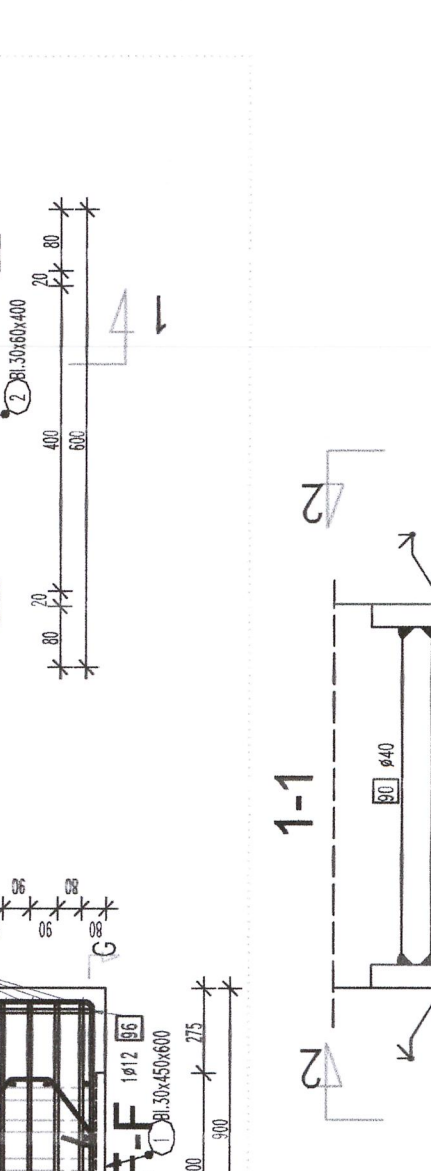
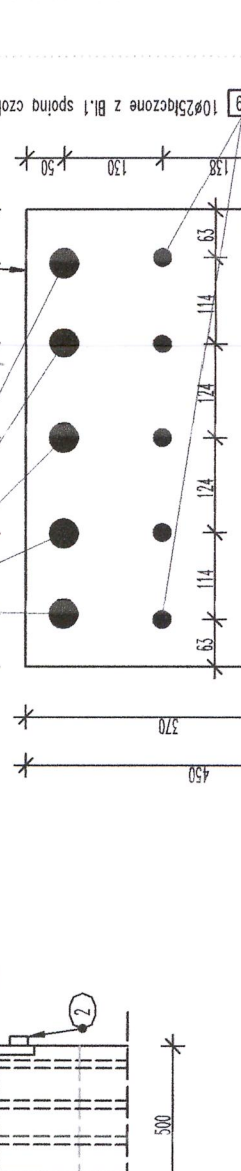
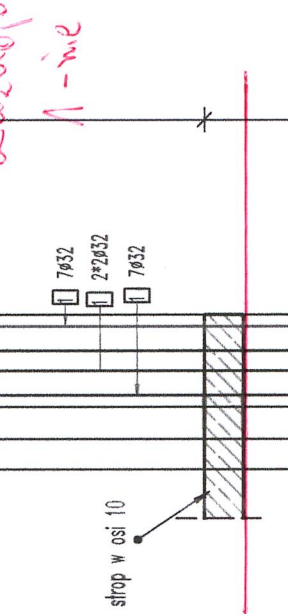
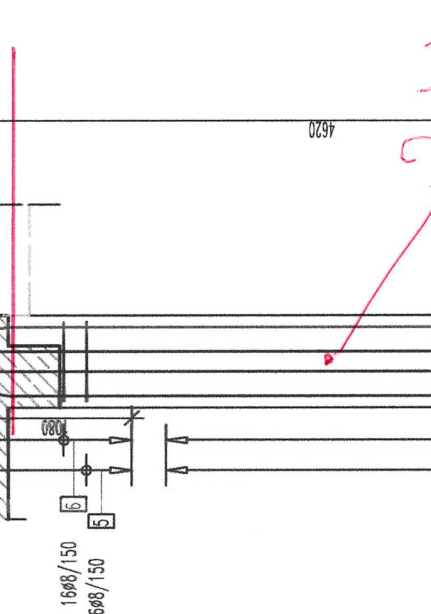
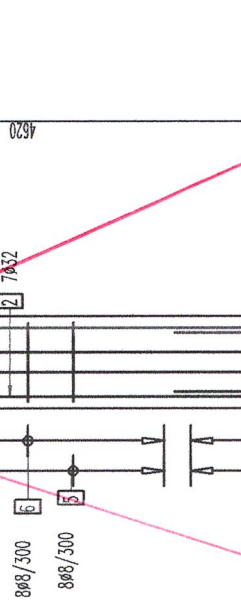
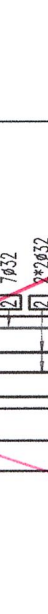
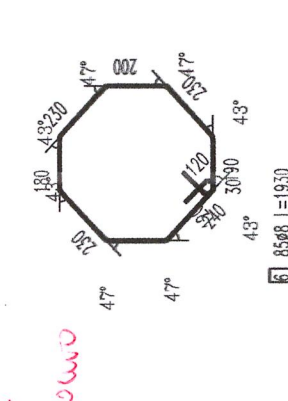
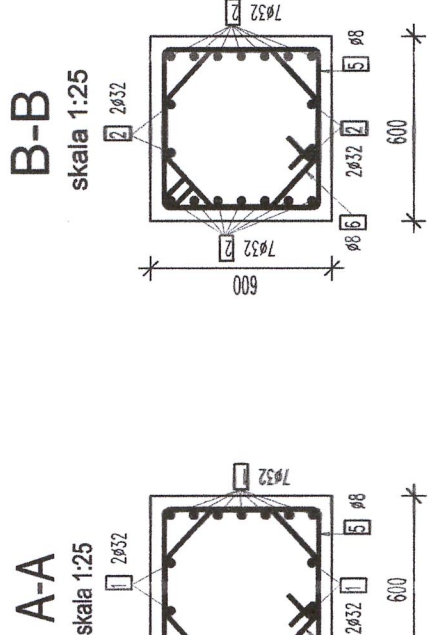
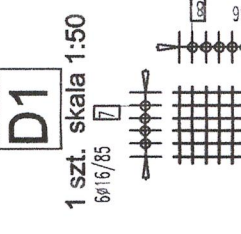
**ADRES INWESTYCJA**  
Budowa budynku laboratoryjno - dydaktycznego wraz z zapleczem technicznym i infrastrukturą towarzyszącą, ciągami komunikacyjnymi i zagospodarowaniem terenu.

**ADRES INWESTYCJA**  
ul. Nowoursynowska 159, 02-787 Warszawa  
Dz.ew.nr 146513\_08 dzielnica Ursynów  
Obręb ewidencyjny 1-10-12 dz. 1142

**DOKUMENTACJA  
POWYKONAWCZA**

SPRAWNIZAJĄCY	mgr inż. Łukasz Zdziełbowski upr. nr MAZ/0271/POOK/12
ZESPÓŁ PROJEKTOWY	mgr inż. Mariusz Jurkiewicz mgr inż. Łukasz Zdziełbowski

NAZWA DOKUMENTU				1912_PW_KO_01_62_03	
TOM	SKALA	DATA	REWIZJA		
TI/02	1:50 1:25;1:10;1:5	07-2020	00		



wagi:

- Stup wykonac z betonu klasy C45/55.
- Przerwy robocze w betonowaniu stupa
- Mozna wykonac jedynie w miejscach oznaczonych symbolem.
- Elementy stalowe- Bl.3 i Bl.4 zabezpieczyc/poz. do RE120.